A stack of old, handwritten books with a pen resting on top. The books are slightly out of focus, showing the texture of the paper and the ink of the handwriting. The pen is a dark, possibly black or dark brown, with a silver or light-colored clip. The background is dark, making the books and pen stand out.

Notebook LM : Révolution de la prise de notes par l'IA

Mohamed SAAD

Introduction

- Notebook LM est un outil gratuit développé par Google qui révolutionne la prise de notes, la recherche et l'organisation d'informations.



Plateforme et Accessibilité

- Disponible via notebooklm.google
- Gratuit et accessible à tous
- Interface collaborative via les 'notebooks'



Importation de Contenus

- Import de fichiers depuis Google Drive
- Copier-coller de texte
- Intégration directe d'URL pour extraire le contenu d'une page web



Fonction principale

- Interroger une IA intégrée sur des documents spécifiques
- Réponses contextualisées avec citations de sources



Fonctionnalités avancées

- Création automatique de FAQ
- Génération de sommaires
- Guides d'étude avec quiz
- Timelines interactives



Usage collaboratif

- Partage des notebooks entre utilisateurs
- Travail collaboratif facilité



Sécurité des données

- Données non utilisées pour entraîner l'IA
- Confidentialité garantie



Fiabilité de l'IA

- L'IA peut faire des erreurs si les sources sont incorrectes
- Importance de vérifier les documents importés



Complémentarité avec d'autres IA



Peut être utilisé en parallèle de ChatGPT, Gemini, etc.



Structure et synthèse des contenus multi-sources

Impact sur la productivité



Outil puissant pour booster
la recherche documentaire



Idéal pour la gestion de gros
volumes d'informations

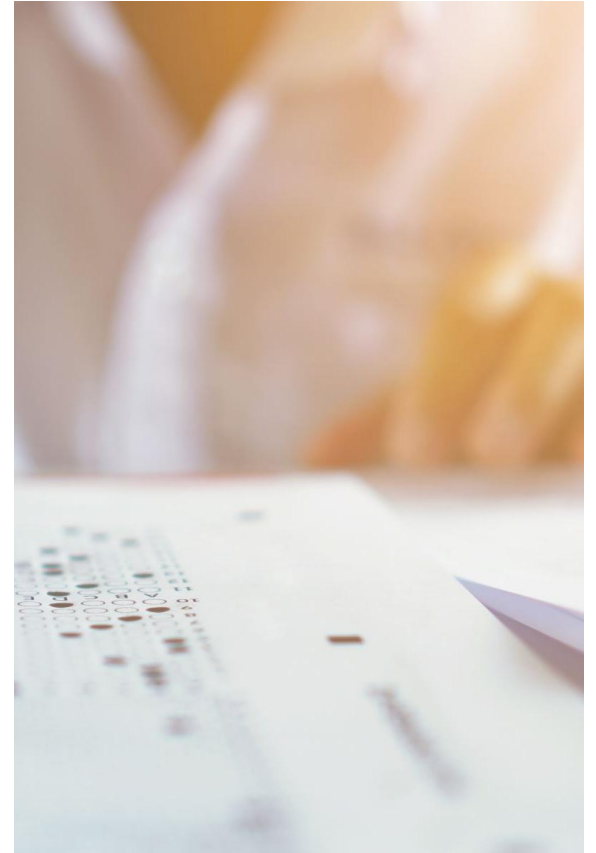
Insight 1 : Interopérabilité

- Importe et centralise des contenus variés
- PDF, texte, pages web



Insight 2 : Traçabilité

- Réponses basées sur les documents importés
- Sources citées = meilleure transparence



Insight 3 : Outil pédagogique

- FAQ, quiz, sommaires = assistant d'apprentissage idéal

Insight 4 : Sécurité

- Google garantit que les données ne sont pas utilisées pour entraîner le modèle
- Protection de la vie privée

Insight 5 : Volume documentaire

- Traite jusqu'à 50 sources / 500 000 mots par source
- Soit 25 millions de mots

Insight 6 : Complémentarité

- Optimise les workflows IA
- Structure les contenus en soutien des modèles génératifs

Insight 7 : Limite critique

- Fiabilité dépendante de la qualité des sources fournies

Cas d'usage recommandé

- Veille stratégique, projets académiques, gestion documentaire complexe, travail collaboratif

Conclusion

- Notebook LM transforme notre rapport à l'information : structuré, sécurisé, collaboratif et enrichi par l'IA.